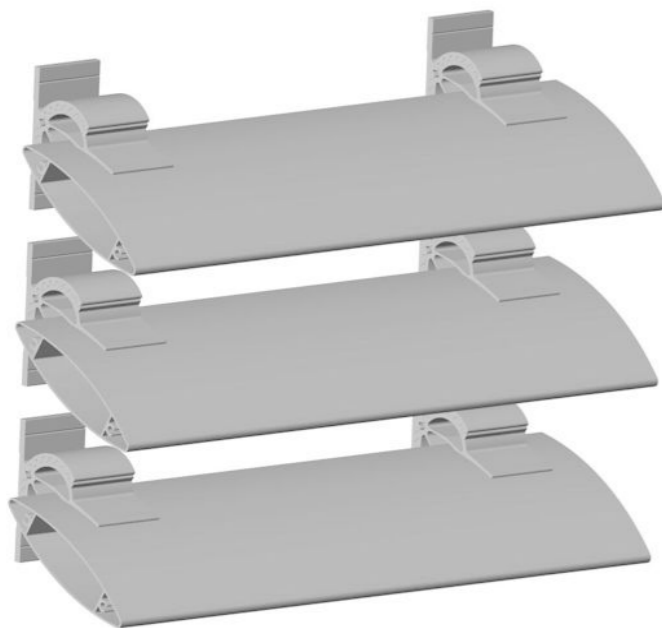


ELIPTIC ME



Lamele eliptyczne stosuje się jako osłony budynków oraz montuje się je na fasadach szklanych w celu zmniejszenia dostępu światła do wnętrza budynku.

Poprzez redukcję ciepła przedostającego się do budynku, system pozwala zmniejszyć koszty eksploatacji związane z odprowadzeniem ciepła z budynku.

System lameli eliptycznych to system stałych lub ruchomych żaluzji fasadowych wykonanych z tłoczonych profili aluminiowych.

Lamele zamontowane są na aluminiowych uchwytych (mocowane na klipsie) lub na stalowych konstrukcjach (mocowanie ruchome/na zaślepkach).

Długość pojedynczej sztangi wynosi 6m. System umożliwia łączenie kilku sztang.

Profile dostępne są w wersji surowej, w dowolnym kolorze z palety RAL oraz w wersji anodowanej.

Lamele eliptyczne mogą być montowane pionowo lub poziomo na stolarnie aluminiowej, stalowej, a tak-

że drewnianej.

Maksymalny kąt odchylenia lameli wynosi 75° z możliwością regulacji co 15°.

Lamele ruchome: płynnie sterowane ręcznie lub za pomocą sterownika w zakresie od 0° do 88°.

Rodzaje mocowań:

Mocowanie na klipsie – możliwość uzyskania kątów odchylenia od poziomu 0° do 75° z regulacją co 15°

Mocowanie na zaślepkach z ramieniem – w zakresie kątów odchylenia od poziomu 0° do 90°.

Systemy mocowań na zaślepkach mogą być stosowane w zabudowie zarówno poziomej jak i pionowej.

System mocowań ruchomych mocowany jest na kształtownikach stalowych, składa się z lameli eliptycznych zamontowanych obrotowo na zaślepkach. Napęd regulacji przekazywany jest na lamele za pomocą listwy sterującej. Elementem wykonawczym

jest siłownik elektryczny pozwalający na dowolną regulację kąta nachylenia lameli od poziomu 0° do 88° za pomocą sterowania elektrycznego lub ręczną dźwignią blokowaną nakrętką.

Mocowanie ruchome pozwala na łatwą regulację kąta nachylenia lameli z wnętrza budynku, w zależności od potrzeb, warunków pogodowych czy chęci uzyskania wymaganego poziomu nasłonecznienia pomieszczenia.

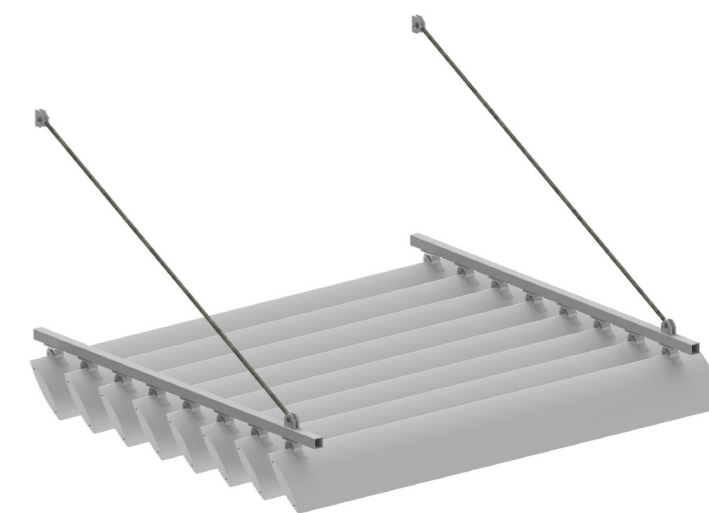
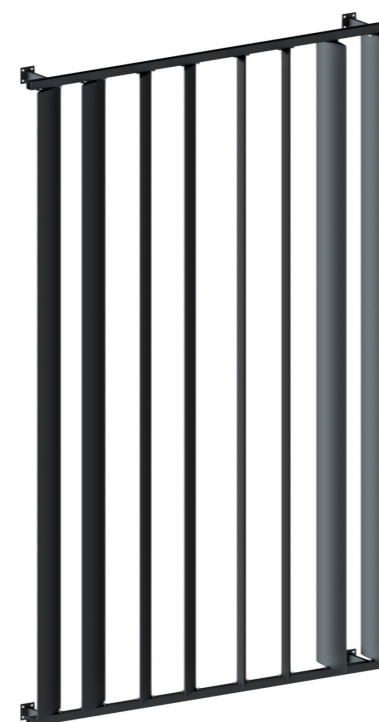
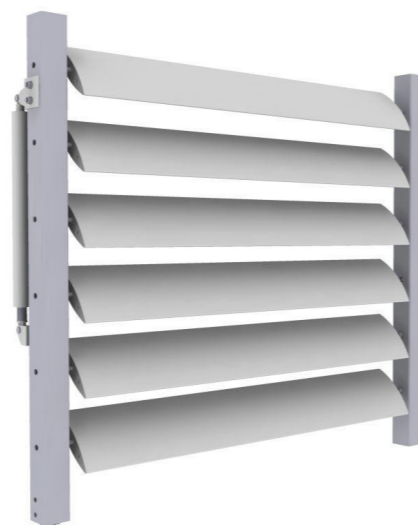
Mocowanie na klipsie.

Mocowanie na zaślepce.

Zabudowa ruchoma.

Montaż na zaślepkach w pionie.

Zabudowa pozioma mocowana na klipsie.



MORAD



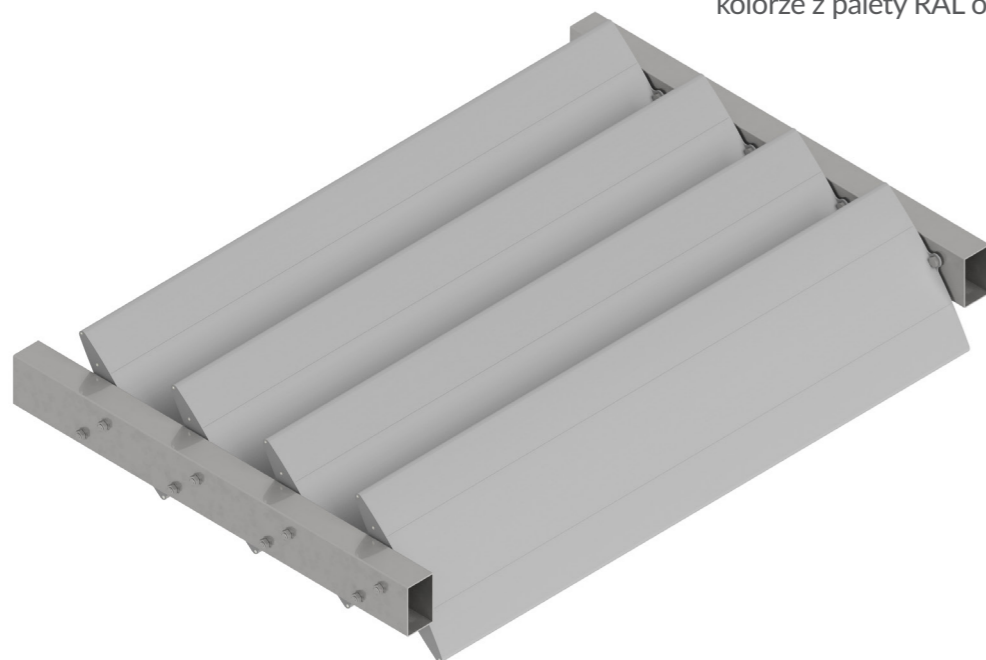
MAGAZYN
MAGAZYN TECHNICZNYCH

Politechnika Gdańska - MORAD ME 300

ELIPTIC ME

Jako jedyni w Polsce oferujemy lamele Eliptic o wymiarze 500 mm. Ze względu na swoją masę mogą być montowane jedynie na zaślepkach.

Profile dostępne są w wersji surowej, w dowolnym kolorze z palety RAL oraz w wersji anodowanej.



Rozstawy uchwytów MORAD Eliptic ME [mm] 650Pa

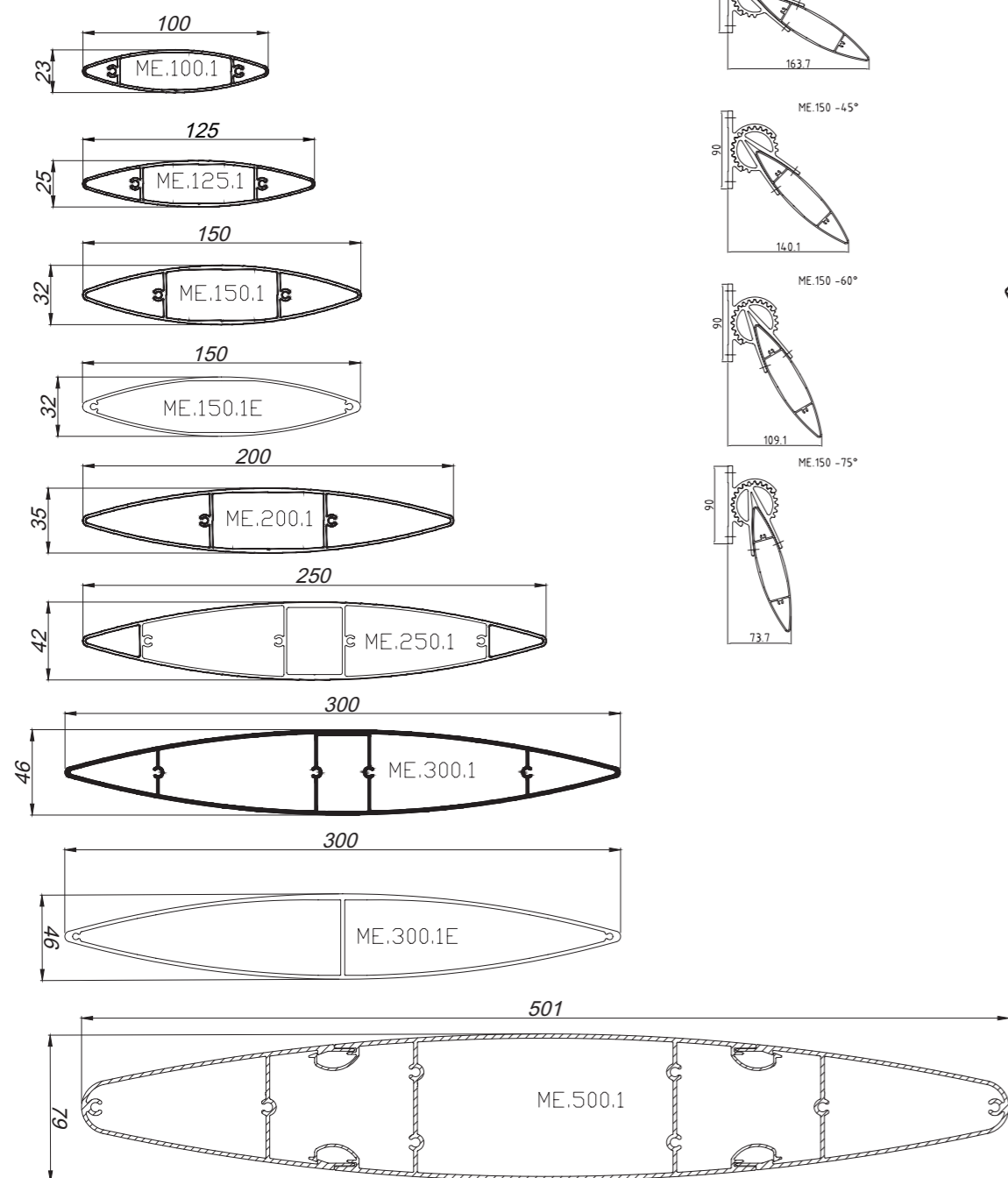
Profil	Mocowanie na klipsie	Mocowanie na zaślepce	Mocowanie ruchome
ME.100.1	2.200	3.000	2.000
ME.125.1	2.400	3.000	2.000
ME.150.1	2.600	3.500	2.400
ME.200.1	3.000	3.800	2.500
ME.250.1	3.400	4.200	2.600
ME.300.1	3.800	4.500	3.200
ME.500.1	-	4.800	-



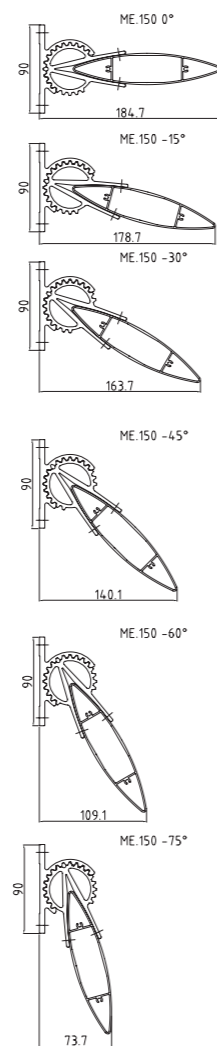
HONDA Gdynia - MORAD ME300

Oferujemy różne wielkości lamel ME:

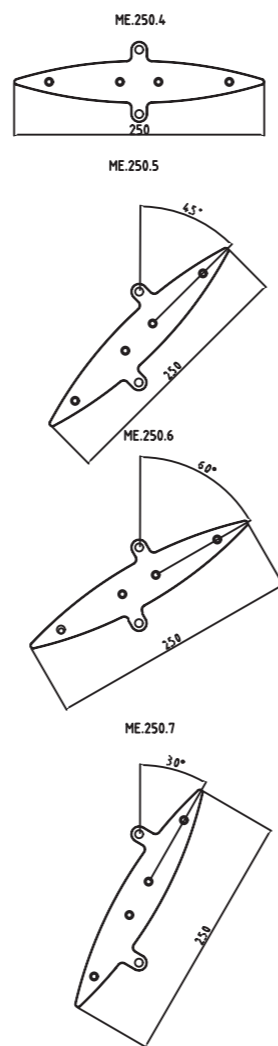
ME.100.1: 100mm x 23mm
 ME.125.1: 125 mm x 25 mm
 ME.150.1: 150 mm x 32 mm
 ME.200.1: 200 mm x 35 mm
 ME.250.1: 250 mm x 42 mm
 ME.300.1: 300 mm x 46 mm
 ME.500.1: 500 mm x 71 mm



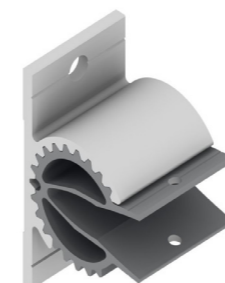
Kąty pochylenia w mocowaniu na klipsie



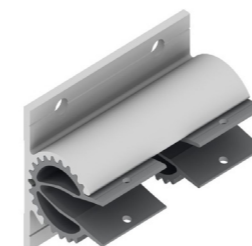
Zaślepki do mocowania stałego z uchwytem



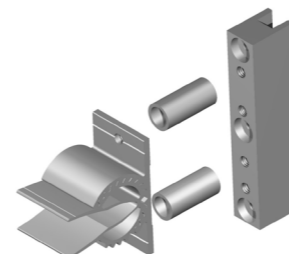
dla lameli ME.100.1 - ME.125.1



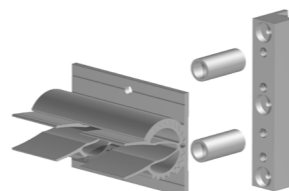
ME.100.2
komplet uchwytów pojedynczych 100-125 mm



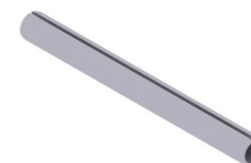
ME.100.3
komplet uchwytów podwójnych 100-125 mm



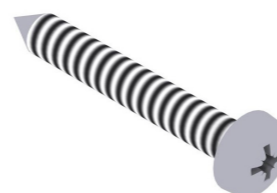
ME.100.2F
komplet uchwytów pojedynczych do fasady 100-125 mm



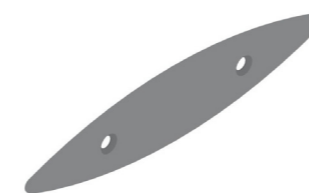
ME.100.3F
komplet uchwytów podwójnych do fasady 100-125 mm



ME.100.2.A
kołek sprężysty gładki DIN 1481 3.5 x 40

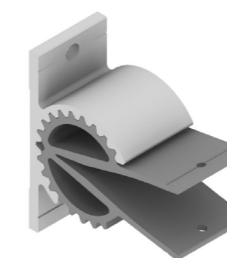


ME.100.2.B
blachowkręt z łbem walcowym wypukłym DIN 7981 4.2 x 32

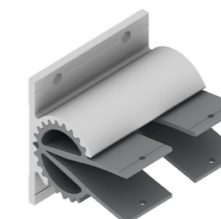


ME.XXX.9
zaślepki do mocowania na klipsie

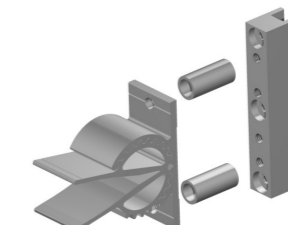
dla lameli ME.150.1 - ME.300.1



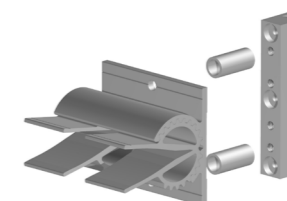
ME.150.2
komplet uchwytów pojedynczych 150-300 mm



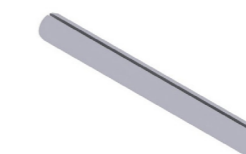
ME.150.3
komplet uchwytów podwójnych 150-300 mm



ME.150.2F
komplet uchwytów pojedynczych do fasady 150-300 mm



ME.150.3F
komplet uchwytów podwójnych do fasady 150-300 mm



ME.150.2.A
kołek sprężysty gładki DIN 1481 4 x 40



ME.150.2.B
blachowkręt z łbem walcowym wypukłym DIN 7981 4.2 x 32

Numery zaślepek do mocowań na klipsie: ME.XXX.9, gdzie w miejscu XXX należy podać szerokość lameli np. ME.250.9, ME.250.1