

Najlepsze parametry 77%

SYSTEM MORAD ML-59HF

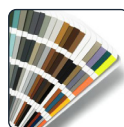
W ofercie Morad ML-59HF ma najlepsze parametry dotyczące przepływu powietrza. System zapewnia dużą powierzchnię czynną a unikatowa geometria przekłada się na małe spadki ciśnień przy dużych przepływach. Charakterystyki spadków ciśnień zostały wyznaczone przez **IMP PAN metodą CFD**.



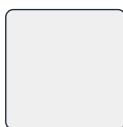
Budowa i wykończenie

- Lamelle w kształcie litery Z

Dostępne kolory:



RAL

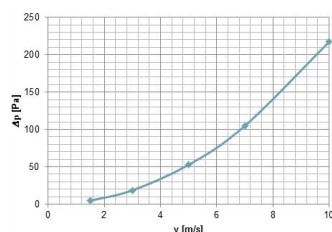


Wersja surowa



Anoda

Charakterystyka spadków ciśnienia.



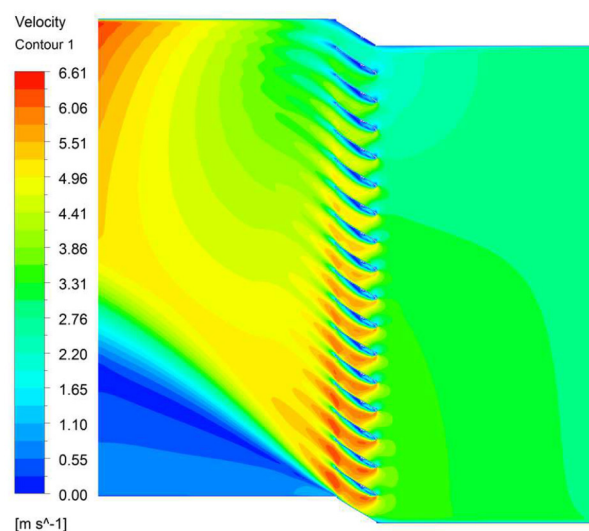
Specyfikacja techniczna

- Rozstaw lameli: 59 mm
- Przekrój wizualny: 91 %
- Powierzchnia czynna: 77 %
- Max. rozstaw uchwyty: 800 mm dla 600 Pa
- Standardowa długość sztangi 6000 mm (możliwość tłoczenia na zamówienie)

Tabela spadków ciśnienia dla różnych parametrów przepływu powietrza przez kratkę stosowaną jako czerpnia.

Prędkość [m/s]	Δp [Pa]	m [kg/s]	u [m³/s]
1,5	4,56	1,763	1,5
3	18,63	3,536	3
5	52,64	5,884	5
7	104,84	8,249	7
10	217,24	11,792	10

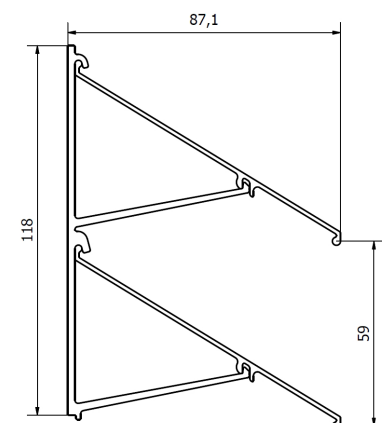
Rozkład pola prędkości dla prędkości wlotowej v=3m/s



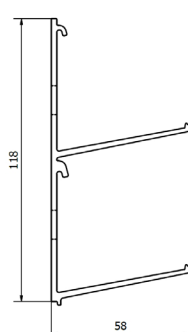
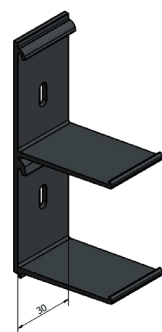
ML-59HF.15



ML-59HF



Uchwyt ML-59HF.02



Uchwyt ML-59HF.03

